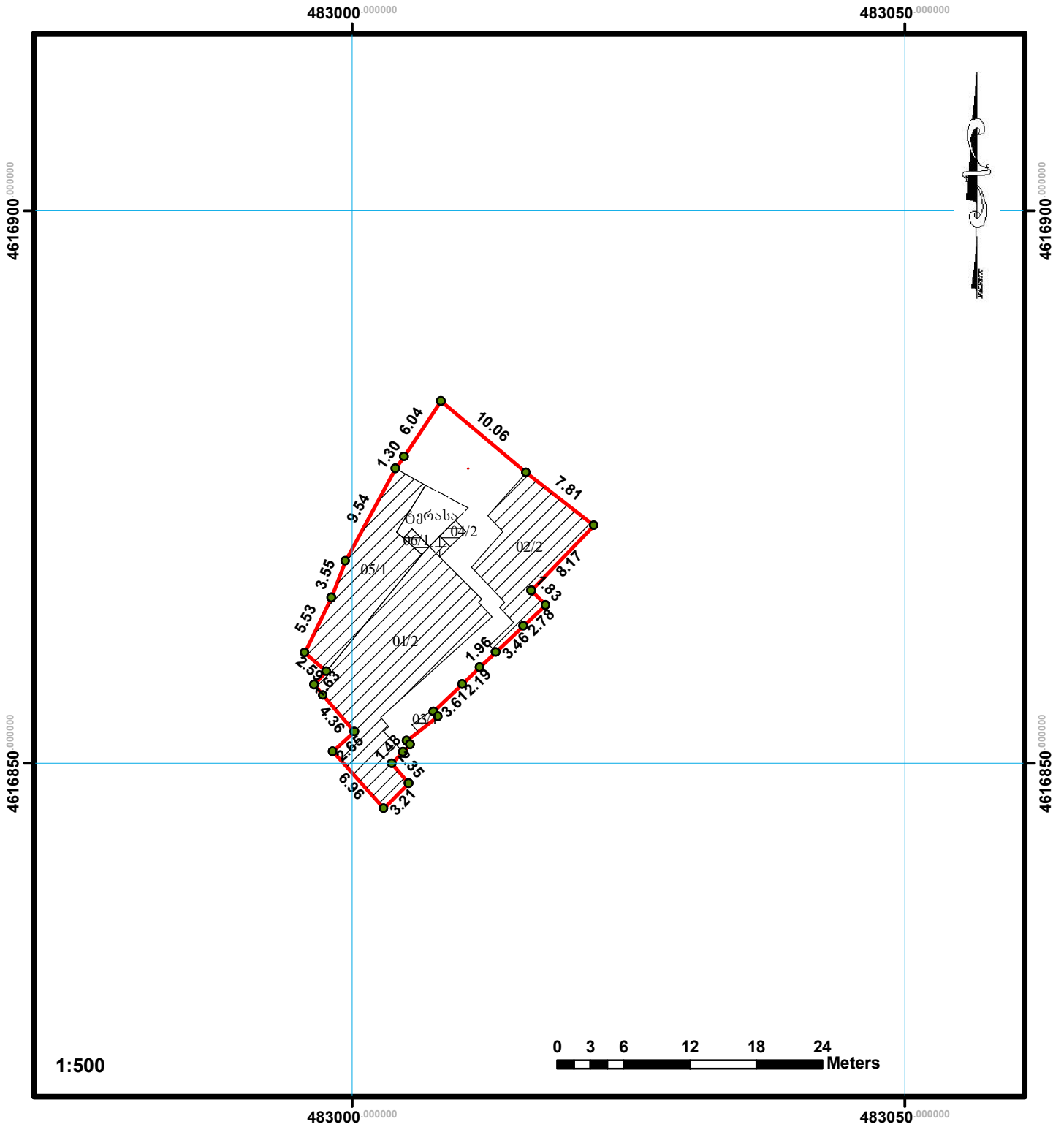


მიწის ნაკვეთის საკადასტრო აზომვითი ნახაზი



მისამართი: ქუთაისის შეს. №13 (01.15.04.005.014)		ფართობი: 448 კვ.მ	
ხელშეკრულება:№	04.06.2013	დანიშნულება: არასასოფლო-სამეურნეო	კატეგორია:
<p>პირობითი ნიშნები</p> <p> ნაკვეთის საკადასტრო საზღვარი</p> <p> შენობა, შენობის ნომერი/სართულიანობა</p> <p> მშენებარე ნაგებობა</p> <p> სერვიტუტი</p>		<p>შპს „საკუთრების რეგისტრაცია“</p> <p>ქ. თბილისი, აღმაშენებლის გამზ.</p> <hr/> <p>საკადასტრო აღწერაზე უფლებამოსილი პირი: დ. ქართველიშვილი</p> <hr/> <p>დაინტერესებული პირი:</p>	