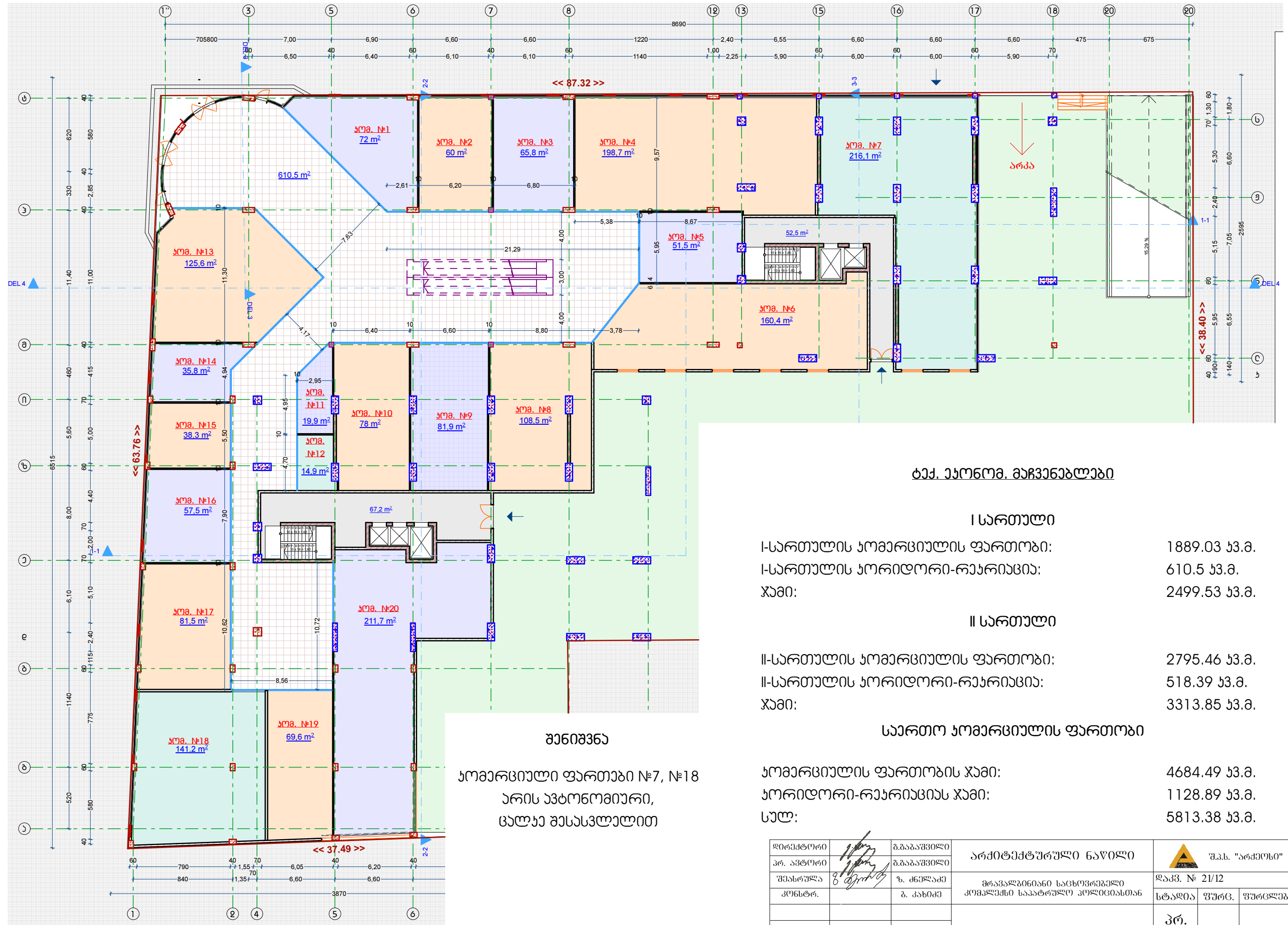


I- სართულის გეგმა



ტაქ. ეკონომ. მაჩვენებლები

I სართული

I-სართულის ეკონომიკური ფართობი: 1889.03 მ<sup>2</sup>.  
 I-სართულის ეკონომიკური-რეკონსტრუქციის ფართობი: 610.5 მ<sup>2</sup>.  
 ჯამი: 2499.53 მ<sup>2</sup>.

II სართული

II-სართულის ეკონომიკური ფართობი: 2795.46 მ<sup>2</sup>.  
 II-სართულის ეკონომიკური-რეკონსტრუქციის ფართობი: 518.39 მ<sup>2</sup>.  
 ჯამი: 3313.85 მ<sup>2</sup>.

სართო ეკონომიკური ფართობი

ეკონომიკური ფართობის ჯამი: 4684.49 მ<sup>2</sup>.  
 ეკონომიკური-რეკონსტრუქციის ჯამი: 1128.89 მ<sup>2</sup>.  
 სულ: 5813.38 მ<sup>2</sup>.

შენიშვნა

ეკონომიკური ფართობი №7, №18 არის ავტონომიური, ცალკე შესასვლელით

დირექტორი	<i>[Signature]</i>	ბ. ბაბაშვილი	არქიტექტურული ნაწილი	შ.პ.ს. "არქიტი"
პრ. ავტორი	<i>[Signature]</i>	ბ. ბაბაშვილი	პროექტირების საინჟინერო კომპანია	
შეასრულა	<i>[Signature]</i>	ხ. ძვალაძე	გრაფიკული საინჟინერო კომპანია	ფაშ. № 21/12
კონსტრ.	<i>[Signature]</i>	ბ. კახიძე	კონსტრუქციის საინჟინერო კომპანია	სტადია
				ფურც. უწყვეტი
				პრ.